



Última Actualización: ENERO 2024

Pol. Ind. Calonge  
SEVILLA  
[www.salacustom.com](http://www.salacustom.com)



# CARACTERÍSTICAS TÉCNICAS

## ESCENARIO DE HORMIGÓN:

- ALTO: 1,45 METROS
- ANCHO: 9 METROS
- FONDO: 5 METROS
- BOCA: 7 METROS
- CLEARANCE: 3,20 METROS

## ANTI-AVALANCHA EN FRONTAL DE ESCENARIO

## TELÓN NEGRO TRASERO

## TOMAS ELÉCTRICAS AUXILIARES:

- SONIDO: CETAC 32A EN ESCENARIO.
- LUCES: CETAC 32A EN ESCENARIO.
- BUSES: CETAC 32A + CETAC 16A EN ZONA PARKING.

## BACKSTAGE

- CAMERINO COMPLETAMENTE EQUIPADO CON SILLÓN, SILLAS, MESA BAJA, MESA DE CATERING, PERCHERO, NEVERA, ESPEJO, ASEOS PRIVADO, DUCHA, AGUA CALIENTE Y CONEXIÓN A INTERNET.

- OFICINA DE PRODUCCIÓN CON MESA, SILLÓN, TOMAS ELÉCTRICAS Y CONEXIÓN A INTERNET.

- ACCESO INDEPENDIENTE A CAMERINOS POR PUERTA TRASERA Y ACCESO DIRECTO A ESCENARIO.

## PARKING

- PARKING PRIVADO PARA BUS, COCHES Y/O FURGONETAS.

## VENTA DE MERCHANDISING

- ZONA EQUIPADA CON MESAS, PUNTOS DE CORRIENTE, ILUMINACIÓN Y STAND CON PERCHAS. LA SALA SE RESERVA UNA COMISIÓN POR LA VENTA EN EL INTERIOR DEL RECINTO.  
CONSULTAR CONDICIONES.

LIVE MUSIC

# EQUIPAMIENTO DE SONIDO

## F.O.H.

- *Sistema Principal "L'ACOUSTICS"*  
( Compuesto por 2 x LA8 + 6 x ARCS + 4 x SB218 )
- *Sistema Delay " MEYER SOUND MSL3"*  
( Compuesto por 2 x MSL3 + 2 x M3T + 3 x Crest Audio Ma5850)
- *Front Fill* 1 x RCF HDL 6-A
- *Procesador* DBX DriveRack Venu360
- **Limitador regulado a 105dB según normativa.**  
( **No será posible añadir ni modificar la configuración del equipo. Todo ajuste deberá hacerse antes de pasar por el limitador.** )

## MONITORES

- 2 x PowerSoft DIGICAM (Etapa de Potencia)
- 6 x TurboSound TFM212 (700W Pasivos)
- 2 x HSD Selenium SX80 "Formato PS-15" (800W Pasivos)
- 2 x HK PR:O12 (800W Pasivos)

## CONTROL

- DiGiCo S31 + D-Rack / 48 canales + 16 envíos.
- Disponemos de 3 RJ45 CAT6 desde control a escenario.
- **A causa del limitador, la señal siempre se entregará en L+R por lo que no será posible independizar los Subs.**

## TARIMAS

- 4 x Guil 2x1 m con patas de 20, 40 y regulables de 50 a 80cm de altura.

## MICROFONIA

- 1 x Shure Beta52
- 1 x Shure Beta91A
- 1 x Sennheiser e602
- 4 x Sennheiser e604
- 1 x AKG C-430
- 1 x AKG C-3000B
- 2 x Audiotechnica AT-2031
- 3 x Shure SM57
- 2 x Shure Beta57A
- 5 x Shure SM58
- 5 x Behringer Ultra D.I.Box
- 6 x BSS Audio AR133 D.I.Box
- 6 x Soporte de Micro Corto con Jirafa
- 10 x Soporte de Micro Largo con Jirafa

## SET DJ

- 1 x PIONEER DJM-600
- 2 x PIONEER CDJ-1000



# EQUIPAMIENTO DE LUCES

## CONTROLADOR

- FOS DESIGNER 2048

## ROBÓTICA

- 6 x PRO LIGHT LT LED 150W (SPOT)
- 10 x FOS Wash Led Quad III (WASH)

## LEDS

- 3 x FOS Cob Par 100 Zoom
- 8 x SHOWTECH PAR64 21x3W RGB 3-in-1
- 2 x PRO LIGHT BLINDER4PRO
- 1 x STROBO LED

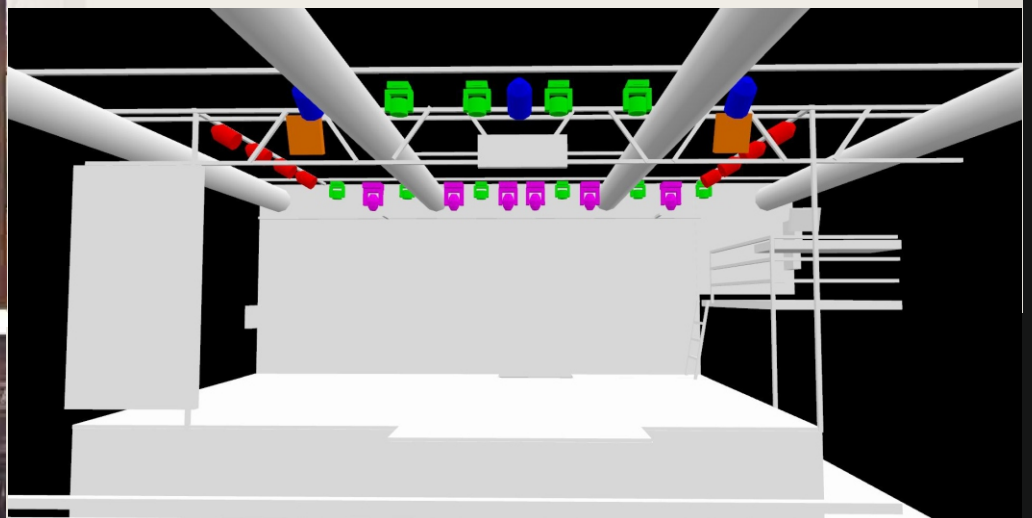
## HUMO / NIEBLA

- 1 x ANTARI HZ350 (HAZER)

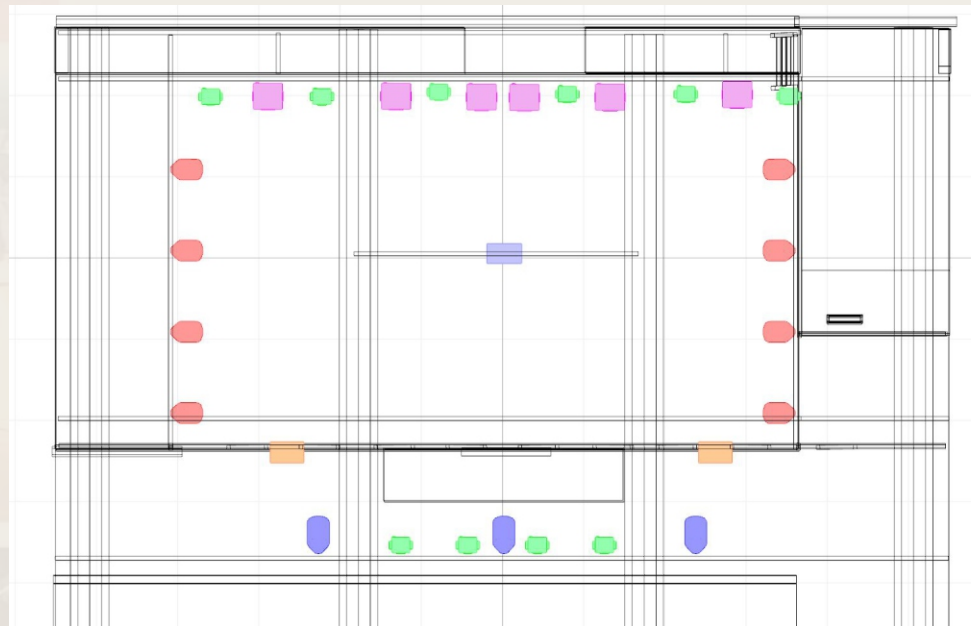
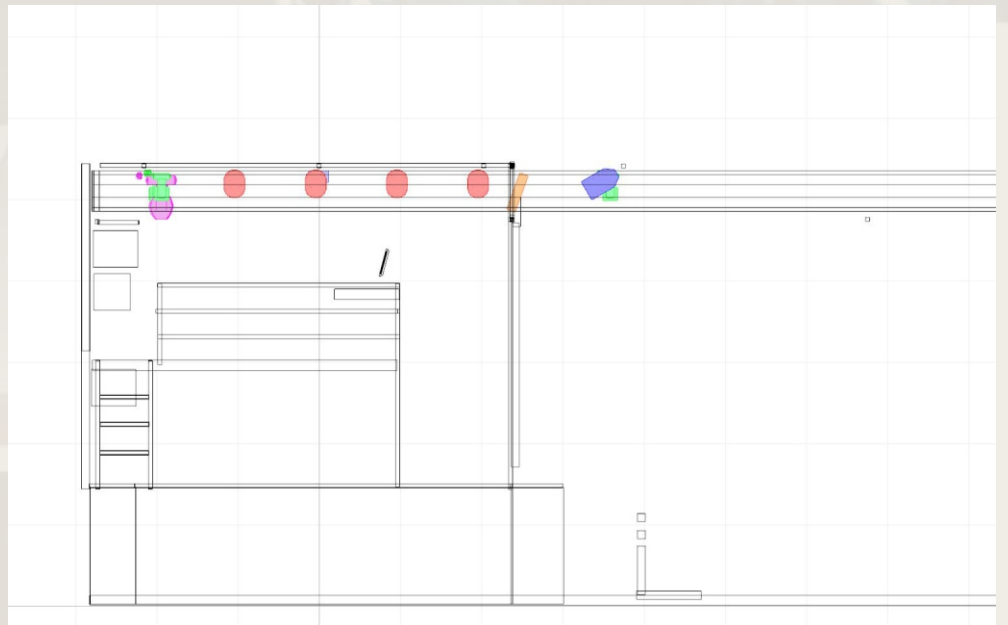
## ZONA DE PISTA

- 5 WORK BLADE 250 BASIC (SPOT)
- 8 TOMSHINE 80W MINI LED SPOT
- 2 SHOWTECH PAR64 21x3W RGB 3-in-1

**\*Si necesita para su control la librería de algún aparato, solicítela por favor a [jose@salacustom.com](mailto:jose@salacustom.com).**



# PLANOS DE ESCENARIO



# DIRECCIONES DMX

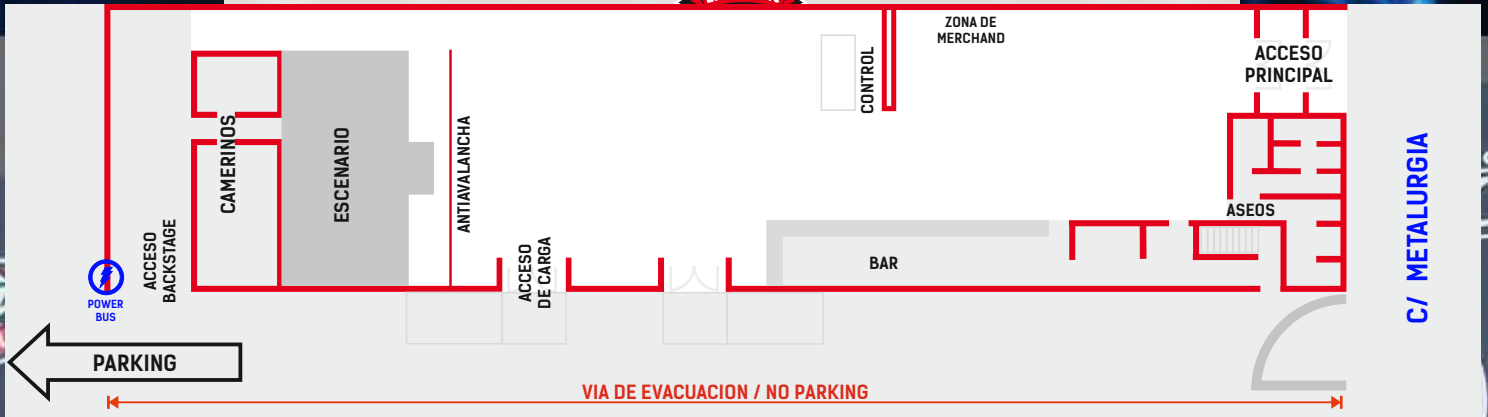
## LINEA DMX DE ESCENARIO:

- 1 ANTARI HZ350 (HAZER)
- 2 *Canal libre*
- 3 FOS Cob Par 100 Zoom (Frontal Izquierda)
- 5 FOS Cob Par 100 Zoom (Frontal Centro)
- 7 FOS Cob Par 100 Zoom (Frontal Derecha)
- 9 PRO LIGHT BLINDER4PRO (Cegadora Izq)
- 11 PRO LIGHT BLINDER4PRO (Cegadora Der)
- 13-24 *Canales libres*
- 25 STROBO LED (8 ch)
- 33 PRO LIGHT LT LED 150W (SPOT)
- 49 PRO LIGHT LT LED 150W (SPOT)
- 65 PRO LIGHT LT LED 150W (SPOT)
- 81 PRO LIGHT LT LED 150W (SPOT)
- 97 PRO LIGHT LT LED 150W (SPOT)
- 113 PRO LIGHT LT LED 150W (SPOT)
- 129 FOS WASH LED QUAD III (WASH)
- 145 FOS WASH LED QUAD III (WASH)
- 161 FOS WASH LED QUAD III (WASH)
- 177 FOS WASH LED QUAD III (WASH)
- 193 FOS WASH LED QUAD III (WASH)
- 209 FOS WASH LED QUAD III (WASH)
- 225 FOS WASH LED QUAD III (WASH FRONTAL)
- 241 FOS WASH LED QUAD III (WASH FRONTAL)
- 257 FOS WASH LED QUAD III (WASH FRONTAL)
- 273 FOS WASH LED QUAD III (WASH FRONTAL)
- 289 SHOWTECH PAR64 21x3W RGB 3-in-1 (Calle 1L)
- 296 SHOWTECH PAR64 21x3W RGB 3-in-1 (Calle 1R)
- 303 SHOWTECH PAR64 21x3W RGB 3-in-1 (Calle 2L)
- 310 SHOWTECH PAR64 21x3W RGB 3-in-1 (Calle 2R)
- 317 SHOWTECH PAR64 21x3W RGB 3-in-1 (Calle 3L)
- 324 SHOWTECH PAR64 21x3W RGB 3-in-1 (Calle 3R)
- 331 SHOWTECH PAR64 21x3W RGB 3-in-1 (Calle 4L)
- 338 SHOWTECH PAR64 21x3W RGB 3-in-1 (Calle 4R)

## LINEA DMX ZONA BAR:

- 1 SHOWTECH PAR64 21x3W RGB 3-in-1
- 8 SHOWTECH PAR64 21x3W RGB 3-in-1
- 15 TOMSHINE 80W MINI LED SPOT
- 26 TOMSHINE 80W MINI LED SPOT
- 37 TOMSHINE 80W MINI LED SPOT
- 48 TOMSHINE 80W MINI LED SPOT
- 59 TOMSHINE 80W MINI LED SPOT
- 70 TOMSHINE 80W MINI LED SPOT
- 81 TOMSHINE 80W MINI LED SPOT
- 92 TOMSHINE 80W MINI LED SPOT
- 200 WORK BLADE 250 BASIC (SPOT)
- 212 WORK BLADE 250 BASIC (SPOT)
- 224 WORK BLADE 250 BASIC (SPOT)
- 236 WORK BLADE 250 BASIC (SPOT)
- 248 WORK BLADE 250 BASIC (SPOT)

# PLANO DEL LOCAL



# PLANO DE LOCALIZACIÓN

